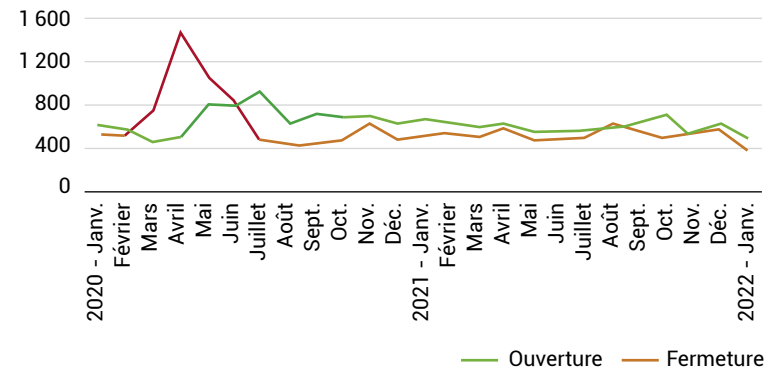


Fermetures et ouvertures d'entreprises

- Les **fermetures** d'entreprises de la **RMR de Québec**¹ ont **presque triplé** au cours de la 1^{re} vague, passant de 500 (février 2020) à 1 497 (avril 2020).
- La **reprise** s'est consolidée lorsque l'ouverture de nouvelles entreprises a dépassé le nombre de fermetures (juillet 2020) mais demeure **moins soutenue par rapport au Québec**.

1. Comprend les villes de Québec, Beauport, Sainte-Foy, Charlesbourg et Lévis.

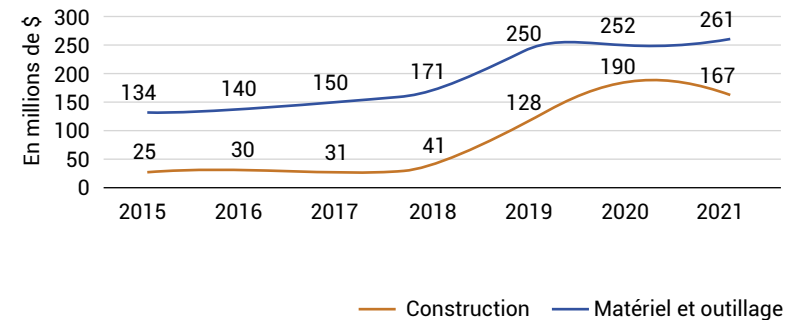


Source : Statistique Canada, Tableau 33-10-0270-01 – Estimations expérimentales.

Investissement manufacturier

- Les investissements¹ en **matériaux et outillages** ont **augmenté** au cours des 7 dernières années, notamment dans la fabrication d'aliments (scian 311).
- Les investissements en **construction industrielle** ont grandement augmenté et **progressent davantage par rapport au Québec**.

1. Investissement privé et public en immobilisations corporelle non résidentielles.

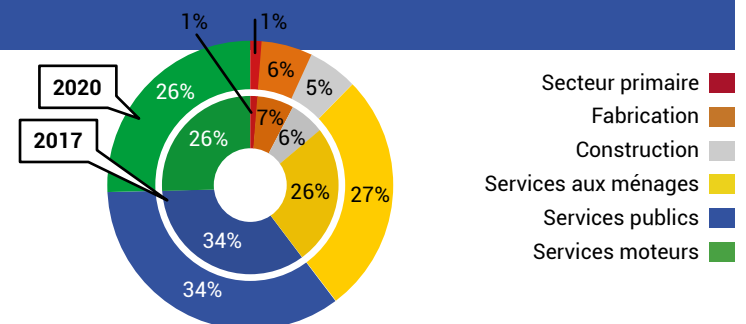


Source : ISQ, Enquête sur les projets d'investissement au Québec.

Emploi par secteurs d'activités

- En 3 ans, les emplois de la Capitale-Nationale se sont notamment détournés de la **fabrication** (- 1 %) et de la **construction** (- 1 %).

À l'opposé, on observe une augmentation de la part des emplois dans les domaines des **services aux ménages** (+ 1 %) et des **services publics** (+ 1 %).



Source : Statistique Canada, compilation spéciale du MEI.