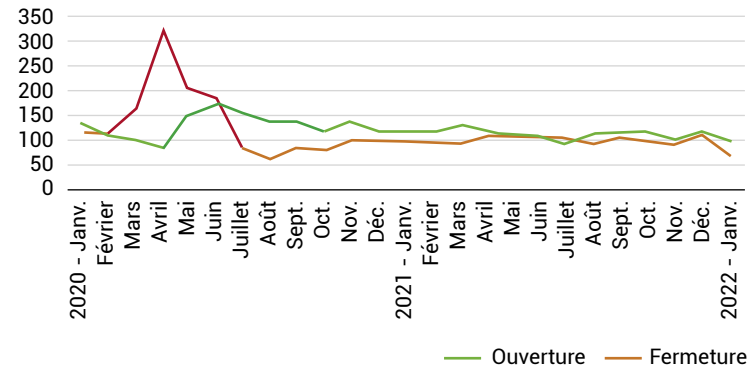


Fermetures et ouvertures d'entreprises

- Les fermetures d'entreprises de la RMR de Trois Rivières¹ ont **plus que triplé** au cours de la 1^{re} vague, passant de 108 (février 2020) à 328 (avril 2020).
- La reprise s'est consolidée lorsque l'ouverture de nouvelles entreprises a dépassé le nombre de fermetures (juillet 2020) mais demeure **moins soutenue par rapport au Québec**.

1. Comprend les villes de Bécancour, Champlain, Saint-Maurice, Saint-Luc-de-Vincennes, Trois-Rivières, Wôlinak et Yamachiche.

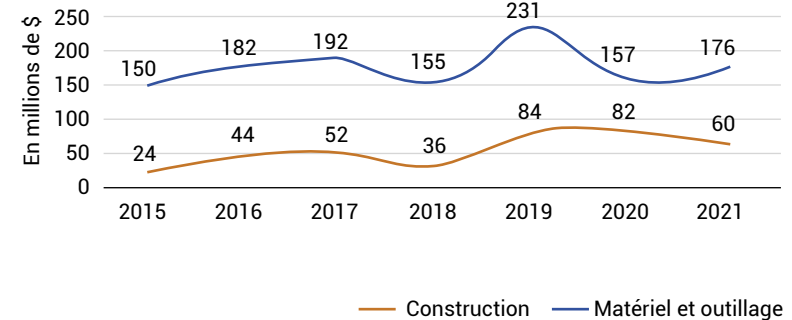


Source : Statistique Canada, Tableau 33-10-0270-01 – Estimations expérimentales.

Investissement manufacturier

- Les investissements¹ en matériaux et outillages **subi des variations** au cours des 7 dernières années, notamment dans la fabrication d'aliments (scian 311).
- Les investissements en construction industrielle ont été soutenus au cours de la pandémie et **progressent davantage par rapport au Québec**.

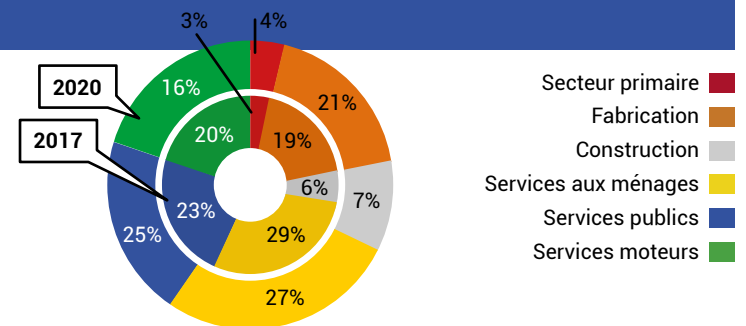
1. Investissement privé et public en immobilisations corporelle non résidentielles.



Source : ISQ, Enquête sur les projets d'investissement au Québec.

Emploi par secteurs d'activités

- En 3 ans, les emplois au Centre-du-Québec se sont notamment détournés des **services moteurs** (- 4 %) et des **services aux ménages** (- 2 %).
- À l'opposé, on observe une augmentation de la part des emplois dans les domaines de la **fabrication** (+ 2 %) et des **services publics** (+ 2 %).



Source : Statistique Canada, compilation spéciale du MEI.