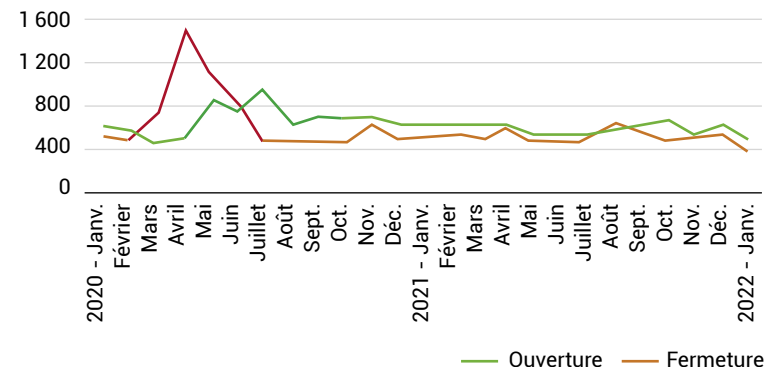


Fermetures et ouvertures d'entreprises

- Les **fermetures** d'entreprises de la RMR de Québec¹ ont **presque triplé** au cours de la 1^{re} vague, passant de 500 (février 2020) à 1 497 (avril 2020).
- La **reprise** s'est consolidée lorsque l'ouverture de nouvelles entreprises a dépassé le nombre de fermetures (juillet 2020) mais demeure **moins soutenue par rapport au Québec**.

1. Comprend les villes de Québec, Beauport, Sainte-Foy, Charlesbourg et Lévis.

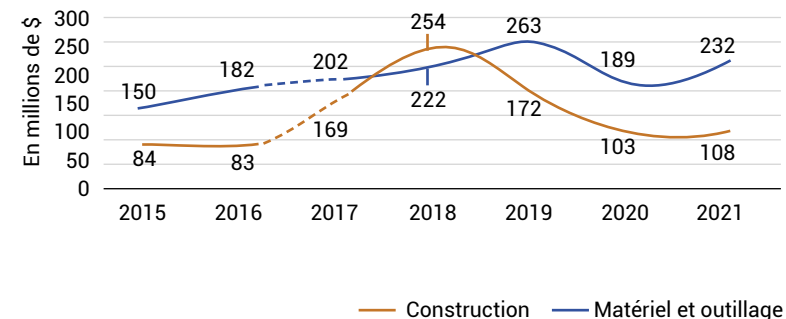


Source : Statistique Canada, Tableau 33-10-0270-01 – Estimations expérimentales.

Investissement manufacturier

- Les investissements¹ en **matériaux et outillage** ont **augmenté** au cours des 7 dernières années.
- Les investissements en **construction industrielle** ont subi des variations à la hausse avant de redescendre et **progressent moins par rapport au Québec**.

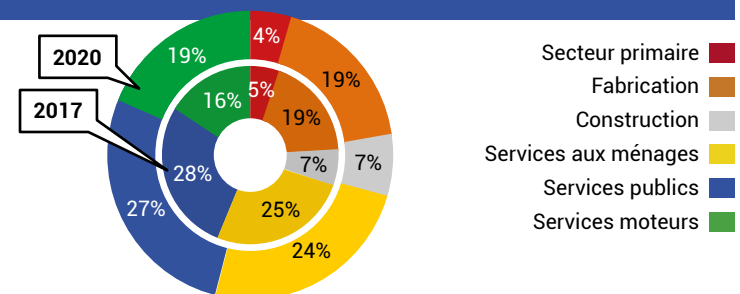
1. Investissement privé et public en immobilisations corporelle non résidentielles.



Source : ISQ, Enquête sur les projets d'investissement au Québec.

Emploi par secteurs d'activités

- En 3 ans, les emplois à Chaudière-Appalaches se sont notamment détournés du **secteur primaire** (– 1 %), des **services aux ménages** (– 1 %) et des **services publics** (– 1 %).
- À l'opposé, on observe une augmentation de la part des emplois dans le domaine des **services moteurs** (+ 3 %).



Source : Statistique Canada, compilation spéciale du MEI.