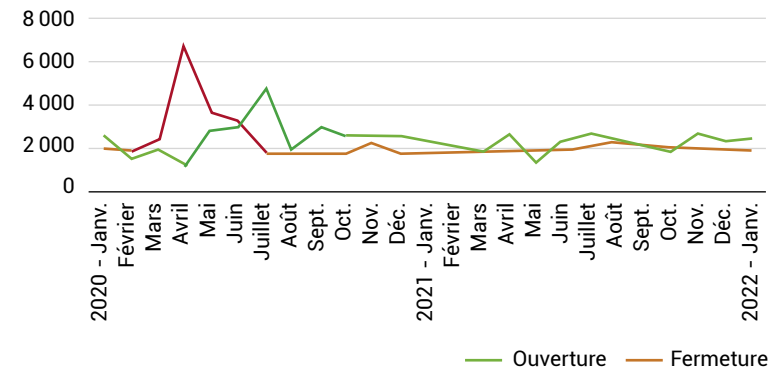


## Fermetures et ouvertures d'entreprises

- Les fermetures d'entreprises n'appartenant pas à une Région Métropolitaine de Recensement (RMR) **ont plus que triplé** au cours de la 1<sup>re</sup> vague, passant de 1 954 (février 2020) à 6 774 (avril 2020).
- La reprise s'est consolidée lorsque l'ouverture de nouvelles entreprises a dépassé le nombre de fermetures (juillet 2020) et demeure **plus soutenue par rapport au Québec**.

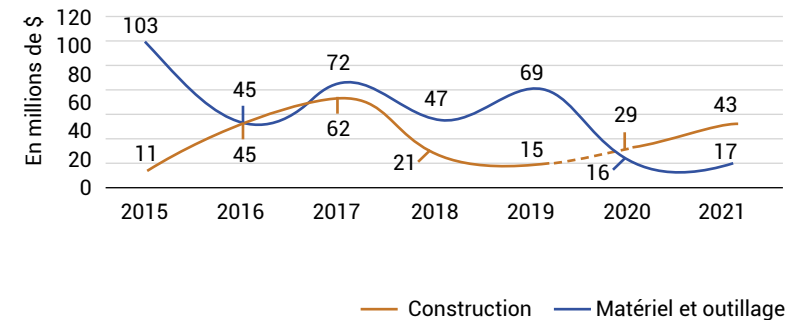


Source : Statistique Canada, Tableau 33-10-0270-01 – Estimations expérimentales.

## Investissement manufacturier

- Les investissements<sup>1</sup> en matériaux et outillage **ont diminué** au cours des 7 dernières années, notamment dans la première transformation des métaux (scian 331).
- Les investissements en construction industrielle ont subi des variations tout en augmentant et **progressent davantage par rapport au Québec**.

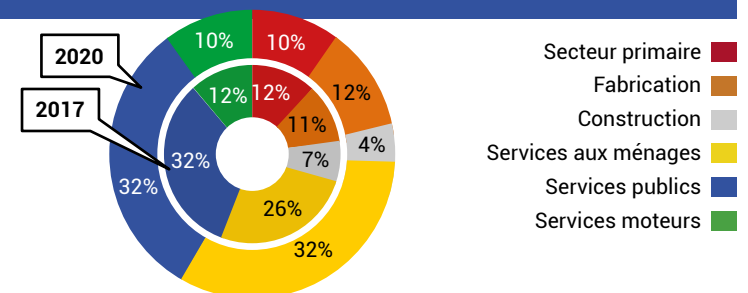
1. Investissement privé et public en immobilisations corporelle non résidentielles.



Source : ISQ, Enquête sur les projets d'investissement au Québec.

## Emploi par secteurs d'activités

- En 3 ans, les emplois en Côte-Nord se sont notamment détournés du **secteur primaire** (– 2 %), de la **construction** (– 3 %) et des **services moteurs** (– 2 %).
- À l'opposé, on observe une augmentation de la part des emplois dans les domaines des **services aux ménages** (+ 6 %) et de la **fabrication** (+ 1 %).



Source : Statistique Canada, compilation spéciale du MEI.