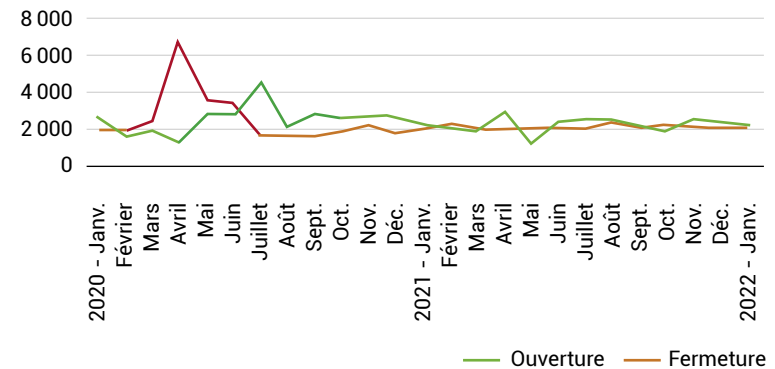


Fermetures et ouvertures d'entreprises

- Les fermetures d'entreprises n'appartenant pas à une Région Métropolitaine de Recensement (RMR) **ont plus que triplé** au cours de la 1^{re} vague, passant de 1 954 (février 2020) à 6 774 (avril 2020).

La reprise s'est consolidée lorsque l'ouverture de nouvelles entreprises a dépassé le nombre de fermetures (juillet 2020) et demeure **plus soutenue par rapport au Québec**.

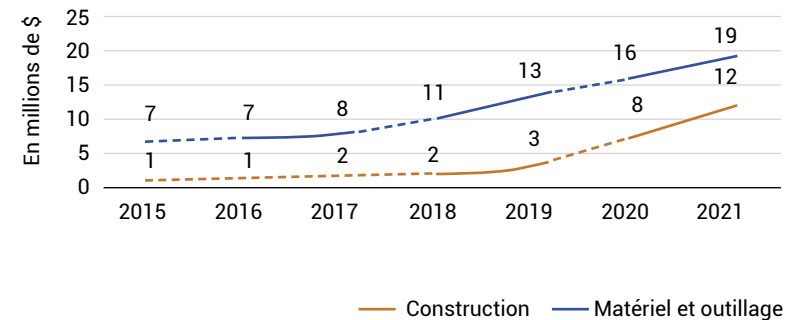


Source : Statistique Canada, Tableau 33-10-0270-01 – Estimations expérimentales.

Investissement manufacturier

- Les investissements¹ en matériaux et outillage ont subi **des variations et ont augmenté** au cours des 7 dernières années.
- Les investissements en construction industrielle ont récemment augmenté et **progressent davantage par rapport au Québec**.

1. Investissement privé et public en immobilisations corporelle non résidentielles.

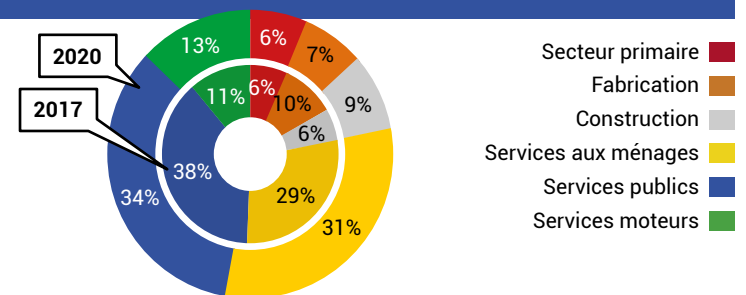


Source : ISQ, Enquête sur les projets d'investissement au Québec.

Emploi par secteurs d'activités

- En 3 ans, les emplois en Gaspésie-Îles-de-la-Madeleine se sont notamment détournés des **services publics** (– 4 %) et de la **fabrication** (– 3 %).

À l'opposé, on observe une augmentation de la part des emplois dans les domaines de la **construction** (+ 3 %), des **services aux ménages** (+ 2 %) et des **services moteurs** (+ 2 %).



Source : Statistique Canada, compilation spéciale du MEI.