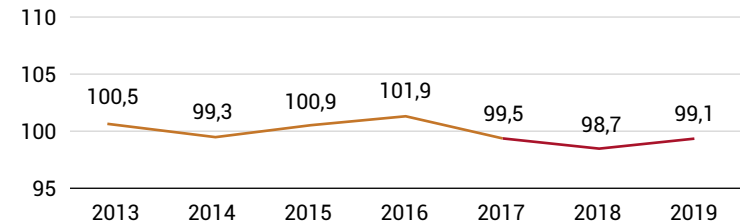


## Indice de développement économique

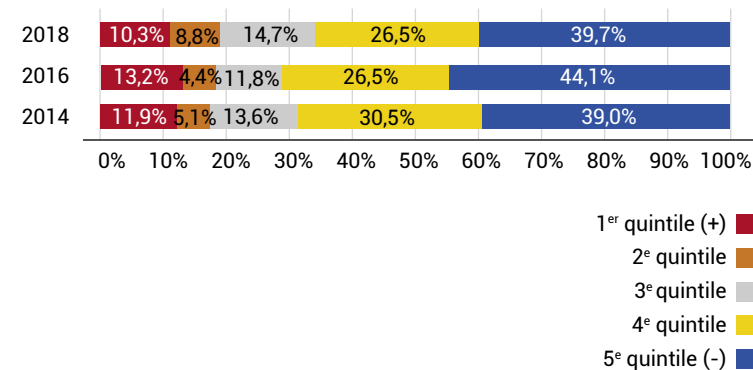
- L'indice de développement économique de l'Outaouais **se compare à celui du Québec** (Québec = 100).
- Au cours des dernières années, l'indice a diminué, notamment à cause d'un **recul au niveau de la scolarité** (103,6 en 2016 à 94,3 en 2019) en raison d'une baisse du niveau de diplomation.



Source : MEI. Réalité économique de la région calculée à partir de quatre composantes : la démographie, le marché du travail, le revenu et la scolarité.

## Indice de vitalité économique

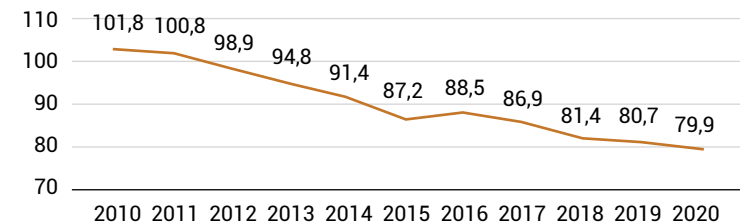
- **Le territoire de l'Outaouais s'est légèrement revitalisé** au cours des dernières années.
- La proportion des localités dévitalisées du **4<sup>e</sup> quintile** a diminué (**↓ de 4,0 points de %** entre 2014 et 2018).
- La part des localités du **2<sup>e</sup> quintile** a subi une augmentation (**↑ de 3,7 points de %** entre 2014 et 2018).



Source : MEI. Répartition des localités selon la moyenne géométrique d'indicateurs du marché du travail, du niveau de vie et de la dynamique démographique.

## Indice de remplacement de main-d'oeuvre

- Le renouvellement de la main-d'oeuvre en Outaouais est **négatif et suit une tendance à la baisse**.
- En 2020, pour 100 citoyens de 55 à 64 ans sur son territoire, l'Outaouais comptait 79,9 personnes de 20-29 ans, ce qui **mettra sous pression la vitalité du territoire**.



Source : MEI. Rapport entre les effectifs de la main-d'oeuvre potentielle (20-29 ans) et les effectifs susceptibles de prendre leur retraite (55-64 ans), multiplié par 100.